

[Qarssiarsuk](#)

[305-A1](#)

[305-B1](#)

[305-C1](#)

[305-D1](#)

[305-D2](#)

[305-D3](#)

[305-D4](#)

[305-E1](#)

[305-E2](#)

2

3

4

6

7

7

9

10

10

11

# Qarssiarsuk

Qassiarsuk nunaqarfiuvoq savaateqarfik 90-sit missaanik inuttussusilik, nunaqarfillu Narsarsuup akerpiaaniippoq. Qassiarsuk tassaavoq Erik Aappalaartup Brattahlid-imiik taagugaa. Nunaqarfik inissisimavoq Narsamiit 40 km missaanik ungasissusilimmi. Qassiarsuk tunngavilerneqarpoq 1924-mi savaatilimmit Otto Frederiksen-imit.

Ullumikkut nunaqarfik inuiaqatigiinnguut ingerlalluurtut inissisimavoq nuertarfilik, atuarfilik, uotoqarnut inissialik, lejrskolelik, oqaluffilik allakkerivillilu. Nunaqarfiimiiippoq qaallunaatsiaat illorsuakui allannungaarsimangitsut aamma qanga eskimuut nunaqarfigisimasaat. Nunaqarfimmi illukut Kujataani takonarissaniit takuniarneqarnerpaasarput.

## Inuit inissiallu

Ukiuni kingullerni 10-15-ni innuttaasut amerlassusii allanut naleqqiullugit allanngujaasimapput 55-60-nik inuttussuseqarami, ukiunili kingulerpaani amerliartuaarsimapput, taamaalilluni 1.1.2011 innuttaasut 95-nik amerlassuseqalersimallutik. Matumani naatsorsuutigineqarpoq innuttaasut amerlassusii piffissap pilersaaruteqarfiup iluani allanngujaatsunissaat, kisianniili **utoqqaanerisut amerleriaateqassaqaat** – ullumikkut **agguaqatigiissillugu** ukioqqortussuseq kommunimi agguaqatigiissillugu qaffasinneraavoq, tassalu agguaqatigiissillugu 44-nik ukioqaramik. Nunaqarfimmi illut amerlanersaat ilaqtariinnut ataasiakkaanut illuuppumt siamasissumik inissitsersimasut. Taakku saniatigut illuliat tassaapput pisortat illuutaat, savaasiviit sannavillu assigiinngitsut. Piffissap ingerlanerani pilersaaruteqartoqarsimangillaq illut ataasiakkaat nunaqarfimmi qanoq inissitsernerqassanersut, tamannalu pissutigalugu ersarissumik aqqissugaanngillaq.

## Inuussutissarsiorneq

Nunaqarfiup pingaarnertut inuussutissarsiuutigaa savaateqarneq, tassalu nunaqarfimmi eqqaanilu savaateqarfimmi. Qassiarsummi eqqaanilu 2011-mi 17-nik savaateqarfeqarpoq, 30-t missaanik sulisullit 8.500 missaanilu amerlatigisunik savaatillit. Ukiumut savat toqoragassat 150.000 kg missaanik oqimaassusillit Qassiarsummit taassumalu eqqaanit Narsami toqoraavimmumt assartorneqartarput.

Savaateqarnermik inuussutissarsiuuteqarnerup saniatigut takonariartitsinermik suliaqartoqaaq. Oqaluffik qallunaatsiaallu illuat assilillugit sanaat, qallunaatsiaat illukuisa erseqqissarneqarnerat unnuisarfinnullu periarfissaqarluarnerup nassatarivaa, takonariarpassuit aasaanerani nunaqarfik tikeraartarmassuk. Naatsorsuutigineqarpoq takonariartitsinerup iluani suliffissat amerliartuaarumaartut, tamatumani pingaarnertut pissutaavoq Qassiarsuup oqaluttuassartaa assissaqanngitsaq ornikkuminartuuneru. Ilimagineqarportaaq ilaatigut Qassiarsuup Kujataani UNESCO-p nunarsuarmiunut kingornussassatut nalunaarutigineqarnissaata ilagissagaa, tamatumalu nassarissavaa takonariartitsinerup suli nukittorsarneqarnissaa.

## Sunngiffik pisortallu suliffeqarfiutai

Qallunaatsiaat sanaartugaanniit aamma Thulekulturimeersut qanganisat eqqaassutissat allangutsaaliorneqarnissaat qulakkeerneqarsimapput Nunatsinni eqqissimatisinissamik inatsisit aqutigalugit. Kommunip sulissutigiarpa Qassiarsuup UNESCO-p nunarsuarmiut kingornussassaattut allatuiffianut ilaatinneqalernissaa Kujataani nunaminertat toqqakkat allat peqatigitillugit. Tamatuma nassatarissavaa qanganitsanut eqqaassutissat ukkanneqarnerulernissaat, taamaalillunilu taakku allanngujaatsaaliorneqarnissaat ersarinnerulersinneqarnissaallu takuniaasut eqqarsaatigalugit. Ingerlatsinissamut pilersaarut suliarineqarpoq UNESCO-mut toqqagassatut paasissutissarsiornermut atatillugu.

Aammattaaq Otto Frederiksenip illua B-316 kommunimut pilersaarummi nalillerneqarsimavoq erlaginartutut. Aammattaaq nunaqarfimmiunit kissaatigineqarpoq illumi tassani katersugaasivivimmik pilersitsisoqarnissaa.

Qassiarsummi oqaluffik nutaaq kommunimut pilersaarummi nalillerneqarsimavoq erlagissatut, illu nunaqarfimmi immikkuullarilluinnartuuvuq kusanarluinnartuullunilu.

## Angallanneq

Qassiarsuk pitsaaluartunik mikisunik angisuunilu ujaraaqqaqanik qallikkanik aqqusineqarpoq, taakkulu atorineqartarput nunaqarfiup avataani savaateqarnermik inuussutissarsiuuteqarnermut kiisalu nalinginnaasumik nunaqarfimmi aqqusinerut. Aqquserngit ujaraaqqaqanik qalligaapput, ilaatigut suliarineqarsimasut kommunimut ilaatigullu savaatilinnit. Aqquserngit isorartusarneqartarput.

Talittarfik nunniugaq 6 meter takitigaaq 1976-milu sananeqarsimalluni. Nunaqarfimmiunit kissaatigineqarpoq talittarfiup 6-9 meter takitigisumik tallineqarnissaa, taamaalilluni anorsarilluurtillugu oqqiffissaqqinnerullissamat. Aammattaaq puttasumik talittarfeqarpoq.

## Una tooruk takuniarlugit teknikkikkut sanaartukkat aamma Illut sulliviit



#### Avatangiisit pilersuiner Mullu sanaartukkat

Nunaqarfimmi pisortatigoortumik eqqakkanut kuuffeqanngilaq. Eqqakkat eqqarneqartarput nunaqarfimmi ikuallaavimmi ikuallagassanngorlugit. Qassiarsummi innaallagissiorfilliortoqarpoq 1988-mi 2009-milu nutarterneqarluni nutaatullu mmaan atorneqarluni. Pilersaarutigineqarporli imermik nukissiorfeeqqap pilerseqqinneqarnissaa, qangaanerusoq nunaqarfimmi innaallagissamik pilersuiner mut ilapittuutaasimasoq. Illut tamangajammik innaallagissamut aqquserneqarsimapput.

Imeqarfik UV-mik atortorissaaruserneqassaaq nutarterneqassallunilu erngup minguitsuunissaanik piumasagaatit naammassisinnaanarlugit, taakku saniatigut Nukissiorfiit misissuilersimapput, suminggaaniit pitsaanerusumik imermik milluaaveqarsinnaanersooq paasiniallugu imeqarfimmut pilersuisussamik, silallerumaartaartillugu imeqarfimmut imermik naammattumik pilersuimunaattarmat.

Erngup aqqutaa tamakkiisumik annertusarneqarsimavoq.

#### Qassiarsummi ineriartornissamut periusissaq

Savaateqarnerup nunalerinerullu iluani suli ineriartornissamut annertuumik periarfissaqarnera takuneqarsinnaavoq, narsaatit uumasuusiivillu allineqarnissaannut tunngatillugu kiisalu inuussutissanit tunisassiat suliareqqinneqartarnissaannut periarfissanut atatillugu.

Qassiarsuup takussaasunik qanganitsanut eqqaassutissarpasui, Narsarsuup mittarfeqarfia qanittuani angallannermi qitiusumik inissisimanerata aamma nassatarivaa, takornariaqarnermik inuussutissarsiornerup periarfissagissaarnera. Tamaani annertuumik suliniutissat ilagaat nunaqarfiup UNESCO-p nunarsuarmiut kingornussaanut ilaatinneqalernissaa, tassungalu atatillugu nunaqarfimmi takornarissanut atugassarititaasut pitsanngorsarneqarnissaat.

Aammattaaq Qassiarsuk inissialiornissamut, inuussutissarsiutinik siuarsaanissamut sunngiffimmilu atugassanik nunaminertanik annertusaanissamut periarfissagissaaqaq. Kommunimut pilersaarummut siunnersuummi matumani piffissami pilersaarusiortusumi inissialiornissamut inuussutissarsiutinillu annertusaanissamut nunaminertat naammattut toqqarneqarsimapput.

>

## 305-A1

<b>Killiffik</b>	Siunnersuut
<b>Immikkoortortaq</b>	Nunaannaq
<b>Kommuni</b>	Kommune Kujalleq
<b>Sumiiffik - illoqarfik / nunaqarfik</b>	Qassiarsuk
<b>Siunertaq</b>	Ineqarnermut tunngasut
<b>Atorneqarnissaa</b>	Ineqarfik - Ammasut pukkitsut. Nunaqarfiup ilaa tamanna siunissami ineqarfinnik ataatsimoorlunilu atugassanik sanaartorfissatut naatsorsuusaaneruvoq.
<b>Pissutsit atuuttut</b>	Tamaaniipput ineqarfiit, neriniartarfik, atuarfik aammalu atuartut angerlarsimaffiat il.il.. Ineqarfiit tassaanerupput illut ataasiakkaat qaliaqanngitsut qaliallillu. Aammattaaq nunaqarfiup qulimiguulinnut mittarfia tamaaniippoq.
<b>Inissaq sinneruttoq</b>	Tamanna 18 ha missaannik annertussuseqarpoq ha-mut ataatsimut qulinik ineqarfiliortusinnaalluni, tassa ineqarfiit 180-iusinnaallutik. Angerlarsimaffinnut 20-nut suli inissaqarpoq.



<b>Sanaartorfik</b>	Nunaqarfiup ilaa tamanna annermik illunut qalialinnut timersortarfeeqqamullu naatsorsuusaavoq. Sanaartukkat nutaat tamaannga aalajangersakkani sukumiinerusuni sanaartorfissatut immikkoortitat iluini sananeqassapput. Sanaartukkat nutaat ilusilersugaanermikkut, sananeqaatimikkut qalipaasersugaanermikkullu sanaartukkanut pioreersunut naleqqussarneqassapput.
<b>Nunaminertat sanaartorfiunngitsut</b>	Nunaminertat atorneqanngitsut kommunalbestyrelsip akuersineratigut naatitsinermut atorneqarsinnaapput. Nunaminertat sinneruttut pissutsimissut itsinnarneqassapput. Teknikkeqarfik akuersisimatinnagu nunaqarfiup ilaa tamanna atortussanik atortorissaarutinillu ilioqqaavigineqassanngilaq.
<b>TILSLUTNINGER</b>	Illut nutaat ajornanngippat innaallagissamut imermullu atassuserneqassapput.
<b>Immikkut aalajangersaaffigisat</b>	Isumannaallisaavik S2. + (Qulimiguulinnut mittarfeeraq?)
<b>Sanaartukkanik pioreersunik avatangiisiannillu allanngutsaaliuineq</b>	Nunaqarfiup ilaa tamanna oqaluttuarisaanikkut soqutiginaatilinnik qanganitsanik nassaasaqarfiusinnaavoq. Taamaammat qanganitsat tamakku qallerlugit sanaffigineqaqqunagit nalunaarsorneqassapput nunallu assinganut nalunaarsorneqassallutik.
<b>Avatangiisitigut mianerisassat</b>	Qanganitsanik nassaasaqarnera pissutigalugu immikkut mianerisassaavoq.
<b>Immikkut aalajangersakkat</b>	Soqanngilaq.
<b>Tunuliaqutaq</b>	Naatsumik nassuiarnera

**305-B1**

<b>Killiffik</b>	Siunnersuut
<b>Immikkoortortaq</b>	Nunaannaq
<b>Kommuni</b>	Kommune Kujalleq
<b>Sumiiffik - illoqarfik / nunaqarfik</b>	Qassiarsuk
<b>Siunertaq</b>	Inuutissarsiuteqarfiit umiarsualiveqarfillu
<b>Atorneqarnissaa</b>	Inuussutissarsiutinik ingerlatsivik - Inuussutissarsiutiit assigiinngitsut. Nunaqarfiup ilaa tamanna inuussutissarsiorfissatut naatsorsuusaaneruvoq, pingaartumik savaateqarnermi atugassanik sanaartorfissatut. Aamma nuna tamanna naatitsivittut imaluunniit allangortitassaangitsutut atorneqarsinnaavoq.
<b>Pissutsit atuuttut</b>	Nunaqarfiup ilaa tamanna annermik ungalullugu naatitsivissatut savaateqarfimmi atugaavoq.
<b>Inissaq sinneruttoq</b>	Nunaqarfiup ilaa tamanna 118 ha missaannik annertussuseqarpoq.
<b>Sanaartorfik</b>	Aalajangersakkani sukumiinerusuni tamaanga atuuttuni maleruagassat naapertorlugit sanaartukkat nutaat suliarineqassapput. Sanaartukkat nutaat sanaartukkanut pioreersunut naleqqussarneqassapput. Immikkoortup C4-ip eqqaani 20 meterit iluini sanaartortoqassanngilaq.
<b>Nunaminertat sanaartorfiunngitsut</b>	Akuersisoqarsimatinnagu nunamut ilioqqaasoqartassanngilaq.
<b>TILSLUTNINGER</b>	Oqaasissaqartoqanngilaq.
<b>Immikkut aalajangersaaffigisat</b>	Oqaasissaqartoqanngilaq.
<b>Sanaartukkanik pioreersunik avatangiisiannillu allanngutsaaliuineq</b>	Nunaqarfiup ilaa tamanna oqaluttuarisaanikkut soqutiginaatilinnik qanganitsanik nassaasaqarfiusinnaavoq. Taamaammat qanganitsat tamakku qallerlugit sanaffigineqaaqqunagit nalunaarsorneqassapput nunallu assinganut nalunaarsorneqassallutik.
<b>Avatangiisitigut mianerisassat</b>	Qanganitsanik nassaasaqarnera pissutigalugu immikkut mianerisassaavoq.
<b>Immikkut aalajangersakkat</b>	Soqanngilaq.
<b>Tunuliaqutaq</b>	Naatsumik nassuiarnera



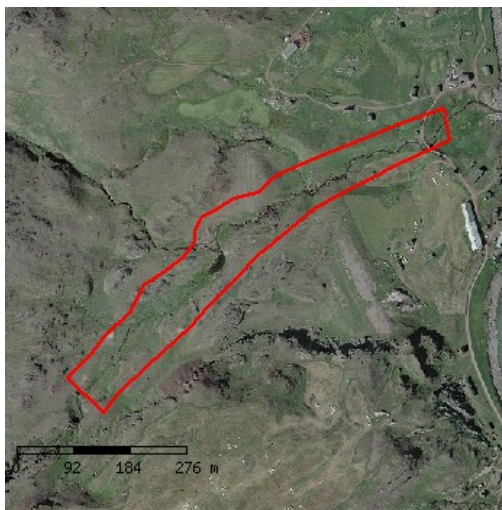
# 305-C1

<b>Killiffik</b>	Siunnersuut
<b>Immikkoortortaq</b>	Nunaannaq
<b>Kommuni</b>	Kommune Kujalleq
<b>Sumiiffik - illoqarfik / nunaqarfik</b>	Qassiarsuk
<b>Siunertaq</b>	Siunertanut ataatsimoorussanut tunngasut
<b>Atorneqarnissaa</b>	Ataatsimoorussanut atugassiaq - annermik niuertarfinnut. Nunaqarfiup ilaani tamaani ullumikkut KNI-p niuertarfia kiisalu tankeqarfik gassinillu toqqorsivik ipput.
<b>Pissutsit atuuttut</b>	Ullumikkut tassaniipput KNI-p niuertarfia aammalu tankeqarfik gassinillu toqqorsivik.
<b>Inissaq sinneruttoq</b>	Nunaqarfiup ilaa tamanna 1,0 ha missaannik annertussuseqarpoq.
<b>Sanaartorfik</b>	Tassani atorneqanngitsoqarpoq niuertarfiup atortorissaaruteqarfiillu tassunga atasut alliffissaattut naatsorsuutigineqartumik.
<b>Nunaminertat sanaartorfiunngitsut</b>	Nunaqarfiup ilaa tamanna atortussanik atortorissaarutinillu ilioqqaavittut akuerineqarsimatinnani atorneqarsinnaanngilaq.
<b>TILSLUTNINGER</b>	Illut nutaat sapinngisamik innaallagissamut imermullu atassuserneqassapput.
<b>Immikkut aalajangersaaffigisat</b>	Tankeqarfiit annerit tamarmik 50 meterinik avaqqullugit isumannaallisaaviupput. Taassuma iluani sanaartortoqassanngilaq.
<b>Sanaartukkanik pioreersunik avatangiisiannillu allanngutsaaliuineq</b>	Nunaqarfiup ilaa tamanna oqaluttuarisaanikkut soqutiginaatilinnik qanganitsanik nassaasaqarfiusinnaavoq. Taamaammat qanganitsat tamakku qallerlugit sanaffigineqaqqunagit nalunaarsorneqassapput nunallu assinganut nalunaarsorneqassallutik.
<b>Avatangiisitigut mianerisassat</b>	Soqanngilaq.
<b>Immikkut aalajangersakkat</b>	Soqanngilaq.
<b>Tunuliaqutaq</b>	Naatsumik nassuiarnera



## 305-D1

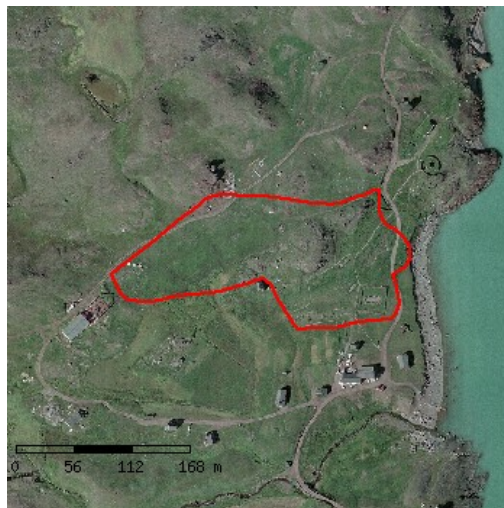
<b>Killiffik</b>	Siunnersuut
<b>Immikkoortortaq</b>	Nunaannaq
<b>Kommuni</b>	Kommune Kujalleq
<b>Sumiiffik - illoqarfik / nunaqarfik</b>	Qassiarsuk
<b>Siunertaq</b>	Sanaartorfissaanngitsoq sunngiffimmullu tunngasut
<b>Atorneqarnissaa</b>	Atorneqanngitsoq - Erngup imeqarfimmut ingerlaarfia
<b>Pissutsit atuuttut</b>	Nunaqarfiup ilaa tamanna erngup imeqarfimmut ingerlaarfigimmagu sumilluunniit sanaartorfineqassanngilaq.
<b>Inissaq sinneruttoq</b>	Nuna tamanna 3,2 ha missaannik annertussuseqarpoq.
<b>Sanaartorfik</b>	Oqaasissaqartoqanngilaq.
<b>Nunaminertat sanaartorfiunngitsut</b>	Nuna tamanna atortussanik atortorissaarutinillu ilioqqaavittut atorneqassanngilaq.
<b>TILSLUTNINGER</b>	Oqaasissaqartoqanngilaq.
<b>Immikkut aalajangersaaffigisat</b>	Oqaasissaqartoqanngilaq.
<b>Sanaartukkanik pioreersunik avatangiisiannillu allanngutsaaliuineq</b>	Nunaqarfiup ilaa tamanna oqaluttuarisaanikkut soqutiginaateqartunik qanganitsanik nassaasaqarfiusinnaavoq. Taamaammatt qanganitsat tamakku nalunaarsorneqartariaqarput nunallu assilioneqartariaqarlutik qallerlugit sanasoqarnissaa pinngitsoorniarlugu.
<b>Avatangiisitigut mianerisassat</b>	Oqaasissaqartoqanngilaq.
<b>Immikkut aalajangersakkat</b>	Nunaqarfiup ilaa tamanna qanganitsinik nassaasaqarfiunera pillugu immikkut mianerineqassaaq.
<b>Tunuliaqutaq</b>	Naatsumik nassuiarnera



## 305-D2



<b>Killiffik</b>	Siunnersuut
<b>Immikkoortortaq</b>	Nunaannaq
<b>Kommuni</b>	Kommune Kujalleq
<b>Sumiiffik - illoqarfik / nunaqarfik</b>	Qassiarsuk
<b>Siunertaq</b>	Sanaartorfissaanngitsoq sunngiffimmullu tunngasut
<b>Atorneqarnissaa</b>	Atorneqartussaangitsoq - Qallunaatsiaqarfikoq
<b>Pissutsit atuuttut</b>	Nunaqarfiup ilaa tamanna immikkut eriagisassatut toqqagaavoq. Nuna tamanna massakut atugaanermisut sanaartorfiusimanermisullu atorneqaannartussiaaneruvoq, siunissamilu nunaqarfimmiut ataatsimoorlutik atugaannik sanaartorfissatut isigineqarluni.
<b>Inissaq sinneruttoq</b>	Nunaqarfiup ilaa tamanna 3 ha missaannik annertussuseqarpoq.
<b>Sanaartorfik</b>	Illut pioreersut taamaallaat ineqarfittut inunnillu sullissivittut atorneqarsinnaapput. Illut eriagisassat ilusii isikkuilu allangortinneqassanngillat. Sanaartukkat nutaat tamaanga aalajangersakkani sukumiinerusuni sanaartorfissatut immikkoortitat iluini sananeqassapput. Sanaartukkat nutaat ilusilersugaanermikkut, sananeqaatimikkut qalipaasersugaanermikkullu sanaartukkanut pioreersunut naleqqussarneqassapput.
<b>Nunaminertat sanaartorfiunngitsut</b>	Nunaminertat atorneqanngitsut kommunalbestyrelsip akuersineratigut naatitsinermut atorneqarsinnaapput. Nunaminertat sinneruttut pissutsimissut itsiinnarneqassapput. Teknikkeqarfik akuersisimatinnagu nunaqarfiup ilaa tamanna atortussanik atortorissaarutinillu ilioqqaavigineqassanngilaq.
<b>TILSLUTNINGER</b>	Illut nutaat ajornanngippat innaallagissamut imermullu atassuserneqassapput. Aqqusineeqqat ingerlaarfissaannik aalajangersaasoqassaaq, taakkulu ingerlaarfii suliarineqarnerilu eqqarsaatigalugit nunap pissusereriigaanut naleqqussarneqassapput.
<b>Immikkut aalajangersaaffigisat</b>	Oqaasissaqartoqanngilaq.





<b>Sanaartukkanik pioreersunik avatangiisiannillu allanngutsaaliuineq</b>	Nunaqarfiup ilaa tamanna 1126-miilli sananeqarsimasunik nassaassaqarpoq illukoqarlunilu. Illukut tamakku nunaqarfiup ilarujussuanut siammarsimapput eqqissisimatitsinermullu inatsisikkut isumannaarneqarsimallutik.
<b>Avatangiisitigut mianerisassat</b>	Nunaqarfiup ilaa tamanna mianerineqassaaq erngup imeqarfimmut kuuttup ingerlaarfianut ilaammat.
<b>Immikkut aalajangersakkat</b>	Soqanngilaq.
<b>Tunuliaqutaq</b>	Naatsumik nassuiarnera

## 305-D3

<b>Killiffik</b>	Siunnersuut
<b>Immikkoortortaq</b>	Nunaannaq
<b>Kommuni</b>	Kommune Kujalleq
<b>Sumiiffik - illoqarfik / nunaqarfik</b>	Qassiarsuk
<b>Siunertaq</b>	Sanaartorfissaanngitsaq sunngiffir tunngasut
<b>Atorneqarnissaa</b>	Atorneqanngitsaq
<b>Pissutsit atuuttut</b>	Nunaqarfiup ilaa amanna immikku eriagisarialittut isigineqarpoq.
<b>Inissaq sinneruttoq</b>	Nunaqarfiup ilaa tamanna 1 ha mi annertussuseqarpoq.
<b>Sanaartorfik</b>	Sanaartukkat tamaaneereersut in inunnillu sullissivittut taamaallaat atorneqarsinnaapput. Illut pissusii immikkuullarissusiilu attanneqaani. Illut nutaat sanaartorfissiani tamaa aalajangersakkani sukumiinerusut aalajangiunneqarsimasuni sananeqarsimasunik. Illut nutaat ilusilersugaanermikkut, sananeqaatimikkut aammalu qaliq illunut pioreersunut naleqqussameqarsimasunik.
<b>Nunaminertat sanaartorfiunngitsut</b>	Nunaminertat atorneqanngitsut allanngortinneqassanngillat. Nuna tamanna teknikkeqarfik akuersise atortussanik atortorissaarutinillu ilioqqaavagineq.
<b>TILSLUTNINGER</b>	Illut nutaat ajornanngippat innaalla imermullu atassuserneqassapput. Aqqusineqqat, ingerlaarfimmikku sananeqarnermikkullu tamaani nuleqqussameqarsimasut sukkoq aalajangersaasoqassaaq.
<b>Immikkut aalajangersaaffigisat</b>	Oqaasissaqartoqanngilaq.



<b>Sanaartukkanik pioreersunik avatangiisiannillu allangutsaaliuineq</b>	Nunaqarfiup ilaa tamanna 1100-ik nassaassaqqarpoq illukoqarlunilu, t eqqissisimatitsinermut inatsisikkut isumannaarneqarsimapput.
<b>Avatangiisitigut mianerisassat</b>	Oqaasissaqqartoqqangilaq.
<b>Immikkut aalajangersakkat</b>	Soqqangilaq.
<b>Tunuliaqutaq</b>	Naatsumik nassuiarnera

## 305-D4

<b>Killiffik</b>	Siunnersuut
<b>Immikkoortortaq</b>	Nunaannaq
<b>Kommuni</b>	Kommune Kujalleq
<b>Sumiiffik - illoqarfik / nunaqarfik</b>	Qassiarsuk
<b>Siunertaq</b>	Sanaartorfissaangitsoq sunngiffimmullu tunngasut
<b>Atorneqarnissaa</b>	Atorneqangitsoq - Iliveqarfik
<b>Pissutsit atuuttut</b>	Tamaaniippoq iliveqarfik.
<b>Inissaq sinneruttoq</b>	Nunaqarfiup ilaa tamanna 0,4 ha missaannik annertussuseqqarpoq.
<b>Sanaartorfik</b>	Nunaqarfiup ilaa tamanna sanaartorfigeqqinneqassanngilaq
<b>Nunaminertat sanaartorfiunngitsut</b>	Nunaqarfiup ilaa tamanna allangortinneqassanngilaq.
<b>TILSLUTNINGER</b>	Oqaasissaqqartoqqangilaq.
<b>Immikkut aalajangersaaffigisat</b>	Oqaasissaqqartoqqangilaq.
<b>Sanaartukkanik pioreersunik avatangiisiannillu allangutsaaliuineq</b>	Iliveqarfik ulikkaareeruni piffissap pilersaarusioniusup sinnerani iliveqarfittut inissisimaannassaaq.
<b>Avatangiisitigut mianerisassat</b>	Oqaasissaqqartoqqangilaq.
<b>Immikkut aalajangersakkat</b>	Soqqangilaq
<b>Tunuliaqutaq</b>	Naatsumik nassuiarnera



## 305-E1

<b>Killiffik</b>	Siunnersuut
<b>Immikkoortortaq</b>	Nunaannaq
<b>Kommuni</b>	Kommune Kujalleq
<b>Sumiiffik - illoqarfik / nunaqarfik</b>	Qassiarsuk
<b>Siunertaq</b>	Teknikkikkut atortorissaaruteqarfik
<b>Atorneqarnissaa</b>	Immikkut atugassiaq - teknikkimut atortut
<b>Pissutsit atuuttut</b>	Nunaqarfiup ilaa tamanna innaallagissiorfimmut aammalu sulianut tassunga atasunut taamaallaat atugassiaavoq.
<b>Inissaq sinneruttoq</b>	Nuna tamanna 0,3 ha missaannik annertussuseqarpoq sinnerussarlu 0,1 ha missaanniilluni.
<b>Sanaartorfik</b>	Innaallagissiorfiup alliffissaa nunaqarfimmut atugassanngortitaq atorneqanngilaq.
<b>Nunaminertat sanaartorfiunngitsut</b>	Nunaminertaq atorneqanngitsaq atortunik innaallagissiorfimmi atortussanik ilioqqaavittut akuerineqarsimatinnani atorneqassanngilaq.
<b>TILSLUTNINGER</b>	Oqaasissaqartoqanngilaq.
<b>Immikkut aalajangersaaffigisat</b>	Innaallagissiorfiup tankeqarfia 20 meterinik avaqqullugu isumannaallisaaviuvoq sanaartorfigineqassanilu.
<b>Sanaartukkanik pioreersunik avatangiisiannillu allanngutsaaliuineq</b>	Oqaasissaqartoqanngilaq.
<b>Avatangiisitigut mianerisassat</b>	Oqaasissaqartoqanngilaq.
<b>Immikkut aalajangersakkat</b>	Soqanngilaq.
<b>Tunuliaqutaq</b>	Naatsumik nassuiarnera



**305-E2**

<b>Killiffik</b>	Siunnersuut
<b>Immikkoortortaq</b>	Nunaannaq
<b>Kommuni</b>	Kommune Kujalleq
<b>Sumiiffik - illoqarfik / nunaqarfik</b>	Qassiarsuk
<b>Siunertaq</b>	Teknikkikkut atortorissaaruteqarfik
<b>Atorneqarnissaa</b>	Immikkut atugassiaq - teknik. Nunaqarfiup ilaa tamanna ikuallaavimmut sulianullu tassunga attuummassuteqartunut taamaallaat atugassiaavoq.
<b>Pissutsit atuuttut</b>	Tamaaniippoq nunaqarfiup ikuallaavia.
<b>Inissaq sinneruttoq</b>	Nunaqarfiup ilaa tamanna 0,4 ha missaannik annertussuseqarpoq 0,6 ha missaallu sinnerussaalluni.
<b>Sanaartorfik</b>	Sanaartukkat nutaat tamatumunnga pilersaarusiame sanaartorfissatut immikkoortitat iluini suliarineqassapput.
<b>Nunaminertat sanaartorfiunngitsut</b>	Nunaminertaq atorneqanngitsaq innaallagissiorfimmi atortussanik ilioqqaaviusinnaavoq.
<b>TILSLUTNINGER</b>	Oqaasissaqartoqanngilaq.
<b>Immikkut aalajangersaaffigisat</b>	Oqaasissaqartoqanngilaq.
<b>Sanaartukkanik pioreersunik avatangiisiannillu allanngutsaaliuineq</b>	Oqaasissaqartoqanngilaq.
<b>Avatangiisitigut mianerisassat</b>	Byggeri er efter bestemmelser i Hjemmestyrets bekendtgørelse nr. 11 af 20. august 2004 om miljøgodkendelse af særligt forurenende virksomhed.
<b>Immikkut aalajangersakkat</b>	Soqanngilaq
<b>Tunuliaqutaq</b>	Naatsumik nassuiarnera

